



- はじめに
- 外国語版HP
- 刊行物
- 言語サービス
- 掲示

各区の概況調査

各区の概況調査

墨田区概況

国文学科 伊藤彩花

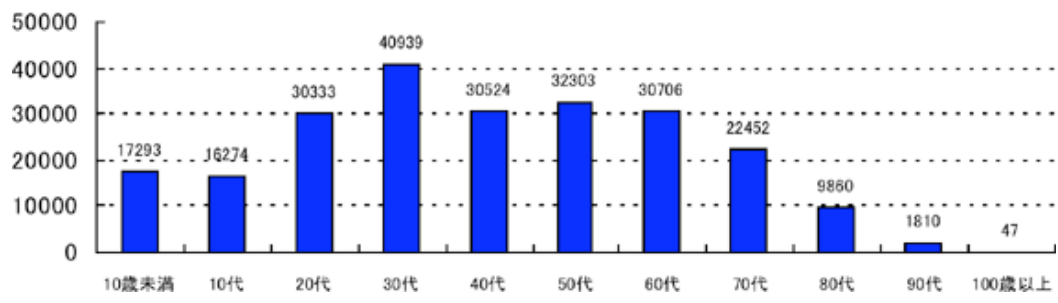
- 【位置】 東京都の東部、江東デルタ地帯の一部を占めている。
- 【面積】 13.75km²で、東京都23区中17番目の広さである。
- 【総人口】 241,725人（外国人登録者 8,817人）2007年11月01日午前0時現在
- 【海外友好都市】 中華人民共和国北京市石景山区、大韓民国ソウル特別市西大門区
- 【人口】

- ▶ 千代田区
- ▶ 中央区
- ▶ 港区
- ▶ 新宿区
- ▶ 文京区
- ▶ 墨田区
- ▶ 江東区
- ▶ 品川区
- ▶ 目黒区
- ▶ 大田区
- ▶ 世田谷区
- ▶ 中野区
- ▶ 杉並区
- ▶ 豊島区
- ▶ 北区
- ▶ 板橋区
- ▶ 練馬区
- ▶ 足立区
- ▶ 江戸川区

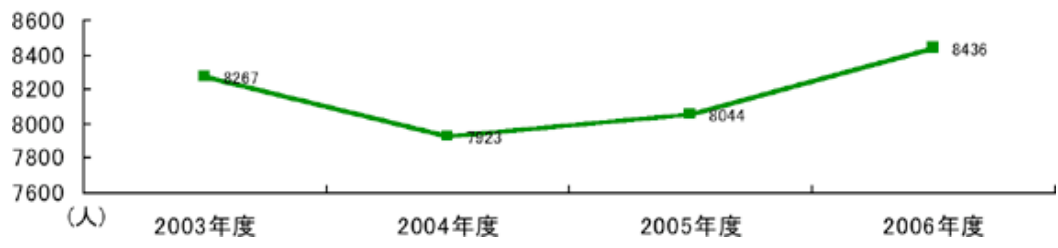
調査用マニュアル(PDF)

印刷用PDF

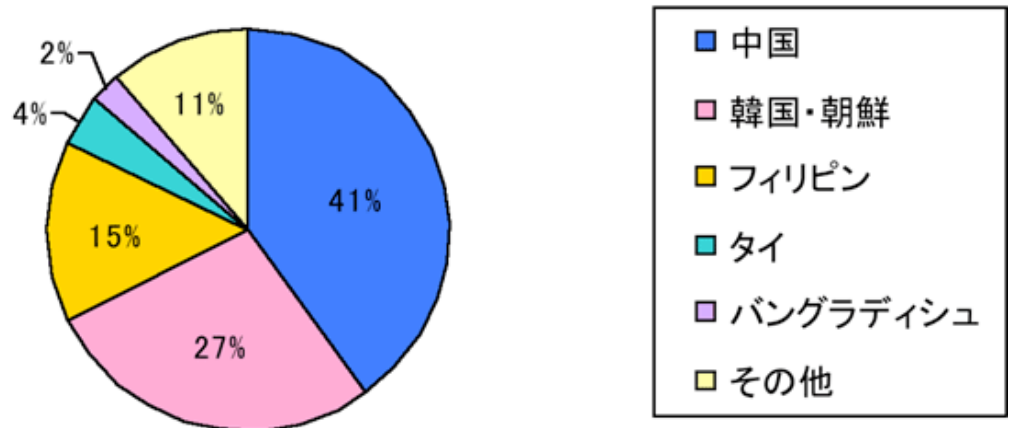
〔図1〕 年齢構成



〔図2〕 年度別 外国人登録者数の変化



〔図3〕 国籍別人口(上位5カ国)



(2007年1月1日現在)

【参考】
墨田区公式ウェブサイト
東京都総務局

