



はじめに

外国語版HP

刊行物

言語サービス

掲示

各区の概況調査

江戸川区概況

国文学科 真鍋佳保里

江戸川区の木・・・クスノキ
江戸川区の花・・・ツツジ
姉妹都市・・・オーストラリアゴズフォード市
友好都市・・・長野県安曇野(あずみの)市
山形県鶴岡市
位置・・・東経139°北緯35°北端は東京湾に面している
総面積・・・49.09km² (南北13km・東西8km)
農産物・・・

- 1位：こまつな 79.3%
- 2位：鉢もの類 8.2%
- 3位：ほうれん草 2.9%
- 4位：えだまめ 1.8%
- 5位：つまみな 1.1%
- (その他：6.7%)

- 小松菜の収穫量は東京都での収穫量の36%を占める。
- 都内の農業産出額の第一位は八王子だがha当たりの単価で比べると、8倍もの効率性があり、都内では一番の都市農業を誇っている。

隣接自治体・・・葛飾区・墨田区・江東区・千葉県浦安市・市川市・松戸市

人口 (平成19年10月1日現在)

世帯数	男	女	計
298,038	340,885 《10,136》	328,584 《12,472》	669,469 《22,607》

* 《 》は外国人登録数
* 世帯数は外国人登録を含まない

選挙人名簿登録者数・・・521,131人

区職員数・・・4,207人

外国人人口

- 韓国・朝鮮・・・5,504人
- 中国・・・8,481人
- フィリピン・・・2,633人
- ペルー・・・106人
- ブラジル・・・143人
- パキスタン・・・153人
- イラン・・・78人
- アメリカ・・・235人

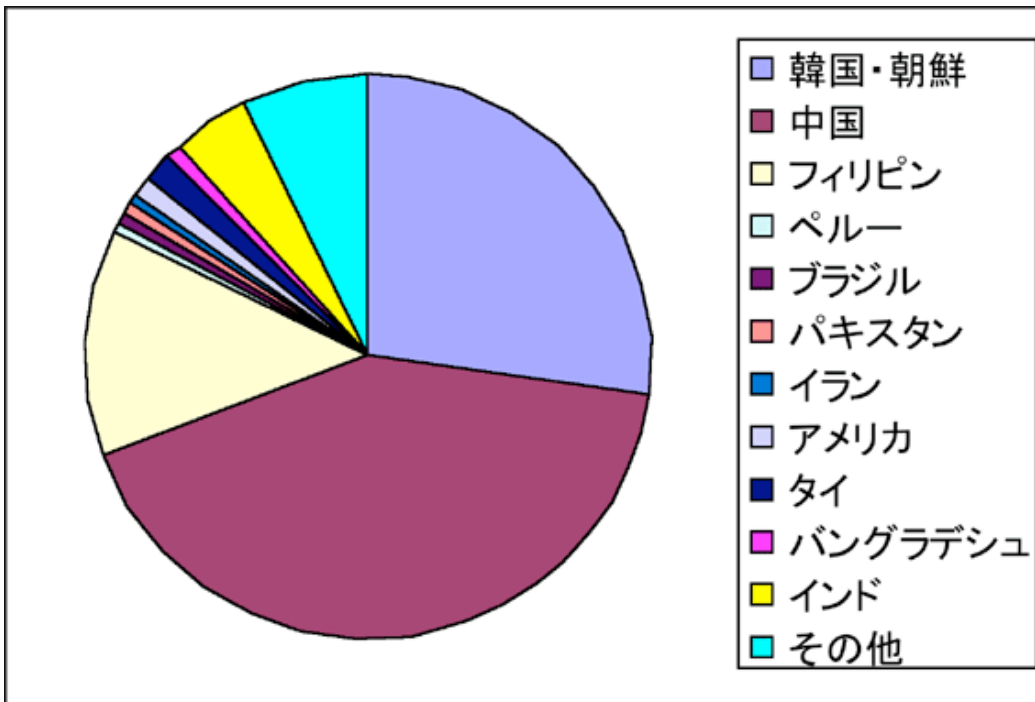
各区の概況調査

- ▶ 千代田区
- ▶ 中央区
- ▶ 港区
- ▶ 新宿区
- ▶ 文京区
- ▶ 墨田区
- ▶ 江東区
- ▶ 品川区
- ▶ 目黒区
- ▶ 大田区
- ▶ 世田谷区
- ▶ 中野区
- ▶ 杉並区
- ▶ 豊島区
- ▶ 北区
- ▶ 板橋区
- ▶ 練馬区
- ▶ 足立区
- ▶ 江戸川区

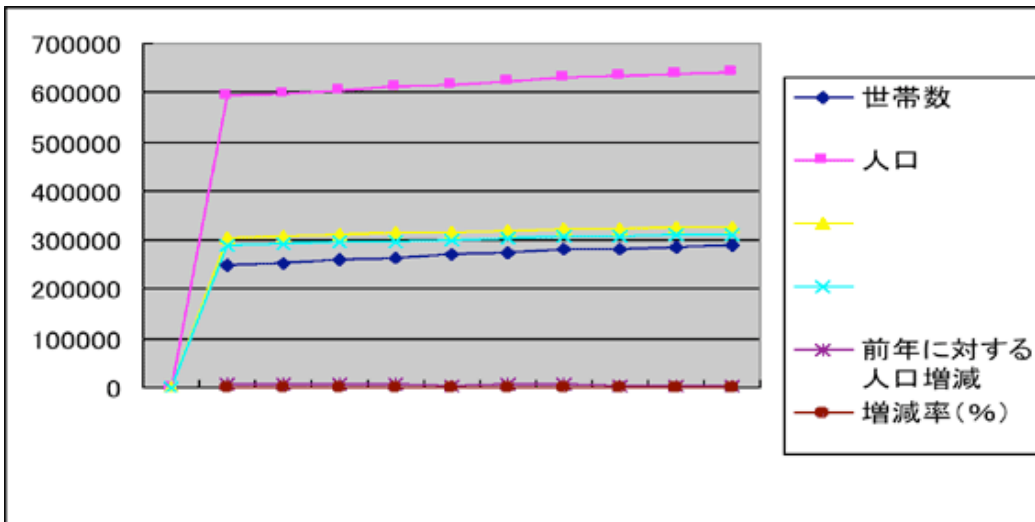
調査用マニュアル(PDF)

印刷用PDF

- タイ・・・328人
- バングラデシュ・・・179人
- インド・・・913人
- その他・・・1,457人



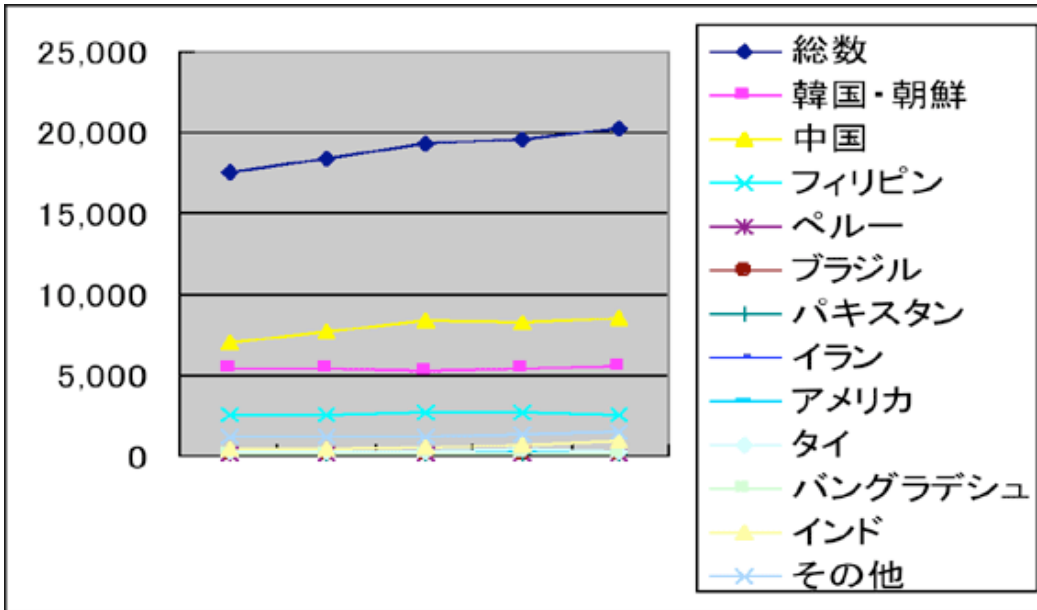
外国人人口の推移



国籍	平成13年	平成14年	平成15年	平成16年	平成17年
韓国・朝鮮	5,338	5,340	5,311	5,373	5,504
中国	6,997	7,695	8,443	8,286	8,481
フィリピン	2,534	2,564	2,670	2,689	2,633
ペルー	107	101	97	94	106
ブラジル	157	147	143	146	143
パキスタン	203	192	171	159	153
イラン	93	89	85	78	78
アメリカ	180	193	212	213	235
タイ	256	264	276	351	328
バングラデシュ	161	161	173	179	179

インド	352	445	513	647	913
その他	1,176	1,247	1,249	1,342	1,457
総数	17,554	18,438	19,343	19,557	20,210

各年12月31日現在



江戸川区はインド人が多い

東京都に住んでいる八千人のインド人のうち、約千人は西葛西に集中して住んでいる。インド人の紅茶の輸入販売所の拠点を西葛西に置いたからだといわれ、そこを中心にインド人コミュニティーが形成された。この地域に住むインド人の多くはIT関係で働くため、収入も比較的高い傾向。2004年には、日本初のインド人学校が江戸川区に開校した。

[江戸川区ホームページ](#)